



Паспорт доступности  
объекта социальной инфраструктуры (ОСИ)

N \_\_\_\_\_

**1. Общие сведения об объекте**

- 1.1. Наименование (вид) объекта Муниципальное казённое дошкольное образовательное учреждение Садовый детский сад
- 1.2. Адрес объекта 359410, Республика Калмыкия, Сарпинский район, с Садовое, пер Песчаный 24
- 1.3. Сведения о размещении объекта:  
- отдельно стоящее здание из двух этажей, 658,54 кв. м  
- часть здания нет этажей (или на \_\_\_\_\_ - \_\_\_\_\_ этаже), \_\_\_\_\_ кв. м  
- наличие прилегающего земельного участка (да, нет); **7667,00 кв. м**
- 1.4. Год постройки здания **1972 г**, последнего капитального ремонта **2013 г**
- 1.5. Дата предстоящих плановых ремонтных работ: текущего 2018 год, капитального нет

**Сведения об организации, расположенной на объекте**

- 1.6. Название организации (учреждения), (полное юридическое наименование согласно Уставу, краткое наименование) Муниципальное казённое дошкольное образовательное учреждение Садовый детский сад
- 1.7. Юридический адрес организации (учреждения) 359410, Республика Калмыкия, Сарпинский район, с Садовое, пер Песчаный, 24
- 1.8. Основание для пользования объектом (оперативное управление, аренда, собственность)
- 1.9. Форма собственности (государственная, негосударственная)
- 1.10. Территориальная принадлежность (федеральная, региональная, муниципальная)
- 1.11. Вышестоящая организация (наименование) «Отдел образования» администрации Сарпинского районного муниципального образования Республики Калмыкия
- 1.12. Адрес вышестоящей организации, другие координаты 359410, Республика Калмыкия, Сарпинский район, с Садовое, ул Ленина 120

**2. Характеристика деятельности организации на объекте (по обслуживанию населения)**

- 2.1 Сфера деятельности (здравоохранение, **образование**, социальная защита, физическая культура и спорт, культура, связь и информация, транспорт, жилой фонд, потребительский рынок и сфера услуг, другое)  
образование
- 2.2 Виды оказываемых услуг создание архитектурной доступности
- 2.3 Форма оказания услуг: (на объекте, с длительным пребыванием, в т.ч. проживанием, на дому, дистанционно)

2.4 Категории обслуживаемого населения по возрасту: (дети, взрослые трудоспособного возраста, пожилые; все возрастные категории)

2.5 Категории обслуживаемых инвалидов: инвалиды, передвигающиеся на коляске, инвалиды с нарушениями опорно-двигательного аппарата; нарушениями зрения, нарушениями слуха, нарушениями умственного развития

2.6 Плановая мощность: посещаемость (количество обслуживаемых в день), вместимость, пропускная способность

136

2.7 Участие в исполнении ИПР инвалида, ребенка-инвалида (да, нет)

### 3. Состояние доступности объекта

#### 3.1 Путь следования к объекту пассажирским транспортом

(описать маршрут движения с использованием пассажирского транспорта)

личным транспортом, автобусом

наличие адаптированного пассажирского транспорта к объекту нет

#### 3.2 Путь к объекту от ближайшей остановки пассажирского транспорта:

3.2.1 расстояние до объекта от остановки транспорта 300м

3.2.2 время движения (пешком) 10 мин

3.2.3 наличие выделенного от проезжей части пешеходного пути (да, нет),

3.2.4 Перекрестки: нерегулируемые; регулируемые, со звуковой сигнализацией, таймером; нет

3.2.5 Информация на пути следования к объекту: акустическая, тактильная, визуальная; нет

3.2.6 Перепады высоты на пути: нет (описать)

3.2.7 Их обустройство для инвалидов на коляске: да

#### 3.3 Организация доступности объекта для инвалидов - форма обслуживания\*

NN п/п	Категория инвалидов (вид нарушения)	Вариант организации доступности объекта (формы обслуживания)*
1.	<b>Все категории инвалидов и МГН</b>	
	в том числе инвалиды:	
2	передвигающиеся на креслах-колясках	"А",
3	с нарушениями опорно-двигательного аппарата	"А",
4	с нарушениями зрения	"ВНД"
5	с нарушениями слуха	"ВНД"
6	с нарушениями умственного развития	"А",

\* - указывается один из вариантов: "А", "Б", "ДУ", "ВНД"

#### 3.4 Состояние доступности основных структурно-функциональных зон

NN п/п	Основные структурно-функциональные зоны	Состояние доступности, в том числе для основных категорий инвалидов**
1	Территория, прилегающая к зданию (участок)	ДПВ
2	Вход (входы) в здание	ДПВ
3	Путь (пути) движения внутри здания (в т.ч. пути эвакуации)	ДПВ

4	Зона целевого назначения здания (целевого посещения объекта)	ДПВ
5	Санитарно-гигиенические помещения	ДПВ
6	Система информации и связи (на всех зонах)	ДЧИ
7	Пути движения к объекту (от остановки транспорта)	ДЧИ

\*\* Указывается: **ДП-В** - доступно полностью всем; **ДП-И** (К, О, С, Г, У) - доступно полностью избирательно (указать категории инвалидов); **ДЧ-В** - доступно частично всем; **ДЧ-И** (К, О, С, Г, У) - доступно частично избирательно (указать категории инвалидов); **ДУ** - доступно условно, **ВНД** - временно недоступно

**3.5. ИТОГОВОЕ ЗАКЛЮЧЕНИЕ о состоянии доступности ОСИ:** Доступно полностью всем, Доступно частично избирательно

#### 4. Управленческое решение

##### 4.1. Рекомендации по адаптации основных структурных элементов объекта

№ п/п	Основные структурно-функциональные зоны объекта	Рекомендации по адаптации объекта (вид работы)*
1	Территория, прилегающая к зданию (участок)	ДПВ
2	Вход (входы) в здание	ДПВ
3	Путь (пути) движения внутри здания (в т.ч. пути эвакуации)	ДПВ
4	Зона целевого назначения здания (целевого посещения объекта)	ДПВ
5	Санитарно-гигиенические помещения	ДПВ
6	Система информации на объекте (на всех зонах)	ДЧИ
7	Пути движения к объекту (от остановки транспорта)	ДЧИ
8	Все зоны и участки	ДПВ

\* - указывается один из вариантов (видов работ): не нуждается; ремонт (текущий, капитальный); индивидуальное решение с ТСР; технические решения невозможны - организация альтернативной формы обслуживания

4.2. Период проведения работ в рамках исполнения на основании Плана мероприятий МКДОУ Садовский детский сад, Программы развития МКДОУ Садовский детский сад

(указывается наименование документа: программы, плана)

4.3 Ожидаемый результат (по состоянию доступности) после выполнения работ по адаптации соответствует ПСД

Оценка результата исполнения программы, плана (по состоянию доступности)

соответствует

4.4. Для принятия решения требуется, не требуется (нужное подчеркнуть):

**Согласование**

Имеется заключение уполномоченной организации о состоянии доступности объекта (наименование документа и выдавшей его организации, дата), прилагается

4.5. Информация размещена (обновлена) на Карте доступности субъекта РФ  
дата

(наименование сайта, портала)



### 5. Особые отметки

Паспорт сформирован на основании:

1. Анкеты (информации об объекте) от "10" 11 2017 г.,
2. Акта обследования объекта: N акта от "10" 11 2017 г.
3. Решения Комиссии от "10" 11 2017 г.



УТВЕРЖДАЮ

Заведующий МКДОУ

Садовский детский сад

С.О. Литвиненко

20 17 г

## АНКЕТА

(информация об объекте социальной инфраструктуры)  
К ПАСПОРТУ ДОСТУПНОСТИ ОСИ

№ \_\_\_\_\_

### 1. Общие сведения об объекте

- 1.1. Наименование (вид) объекта: муниципальное казённое дошкольное учреждение Садовский детский сад.
- 1.2. Адрес объекта: 359410, Республика Калмыкия Сарпинский район, с. Садовое, пер Песчаный 24
- 1.3 Сведения о размещении объекта:
  - отдельно стоящее здание из 2 этажей, 658,54 кв.м
  - наличие прилегающего земельного участка (да, нет); 7,666 тыс кв. метров.
- 1.4. Год постройки двухэтажного здания 1972, капитальный ремонт проводился в 2013 году.
- 1.5. Дата предстоящих плановых ремонтных работ: текущего: 2018год, капитального не планируется

### сведения об организации, расположенной на объекте

- 1.6. Название организации (учреждения), (полное юридическое наименование – согласно Уставу, краткое наименование) муниципальное казённое дошкольное образовательное учреждение Садовский детский сад, МКДОУ Садовский детский сад.
- 1.7. Юридический адрес организации (учреждения): Россия, 359410, Республика Калмыкия Сарпинский район, с. Садовое, пер Песчаный 24
- 1.8. Основание для пользования объектом (оперативное управление, аренда, собственность) оперативное управление.
- 1.9. Форма собственности (государственная, негосударственная) государственная.
- 1.10. Территориальная принадлежность (федеральная, региональная, муниципальная) муниципальная
- 1.11. Вышестоящая организация (наименование): «Отдел образования» администрации Сарпинского районного муниципального образования Республики Калмыкия».
- 1.12. Адрес вышестоящей организации, другие координаты: Россия, 359410, Республика Калмыкия Сарпинский район, с. Садовое, ул. Ленина, д.120

### 2. Характеристика деятельности организации на объекте

- 2.1 Сфера деятельности образование
- 2.2 Виды оказываемых услуг: осуществление образовательной деятельности по образовательным программам дошкольного образования, присмотр и уход за детьми в возрасте от двух лет до прекращения образовательных отношений;
- 2.3 Форма оказания услуг: (на объекте, с длительным пребыванием, в т.ч. проживанием, на дому, дистанционно) на объекте.

2.4 Категории обслуживаемого населения по возрасту: (дети, взрослые трудоспособного возраста, пожилые; все возрастные категории) дети от 2-х до 7 лет

2.5 Категории обслуживаемых инвалидов: инвалиды, передвигающиеся на коляске, инвалиды с нарушениями опорно-двигательного аппарата; нарушениями зрения, нарушениями слуха, нарушениями умственного развития

2.6 Плановая мощность: посещаемость (количество обслуживаемых в день), вместимость, пропускная способность: 136 человек

2.7 Участие в исполнении ИПР инвалида, ребенка-инвалида (да, нет)

да \_\_\_\_\_

### 3. Состояние доступности объекта для инвалидов и других маломобильных групп населения (МГН)

#### 3.1 Путь следования к объекту пассажирским транспортом

(описать маршрут движения с использованием пассажирского транспорта): личным транспортом, автобусом

наличие адаптированного пассажирского транспорта к объекту: нет

#### 3.2 Путь к объекту от ближайшей остановки пассажирского транспорта:

3.2.1 расстояние до объекта от остановки транспорта 300 м

3.2.2 время движения (пешком) 10 мин

3.2.3 наличие выделенного от проезжей части пешеходного пути (да, нет),

3.2.4 Перекрестки: нерегулируемые; регулируемые, со звуковой сигнализацией, таймером; нет

3.2.5 Информация на пути следования к объекту: акустическая, тактильная, визуальная; нет

3.2.6 Перепады высоты на пути: есть, нет

(описать \_\_\_\_\_ мост \_\_\_\_\_)

Их обустройство для инвалидов на коляске: да, нет

#### 3.3 Вариант организации доступности ОСИ (формы обслуживания)\* с учетом СП 35-101-2001

№№ п/п	Категория инвалидов (вид нарушения)	Вариант организации доступности объекта
1.	<b>Все категории инвалидов и МГН</b>	
	в том числе инвалиды:	
2	передвигающиеся на креслах-колясках	«А»
3	с нарушениями опорно-двигательного аппарата	«А»
4	с нарушениями зрения	«ДУ»
5	с нарушениями слуха	«ДУ»
6	с нарушениями умственного развития	«А»

\* - указывается один из вариантов: «А», «Б», «ДУ», «ВНД»


#### 4. Управленческое решение (предложения по адаптации основных структурных элементов объекта)

№ п/п	Основные структурно-функциональные зоны объекта	Рекомендации по адаптации объекта (вид работы)*
1	Территория, прилегающая к зданию (участок)	Не нуждается
2	Вход (входы) в здание	Не нуждается
3	Путь (пути) движения внутри здания (в т.ч. пути эвакуации)	Не нуждается

4	Зона целевого назначения (целевого посещения объекта)	Не нуждается
5	Санитарно-гигиенические помещения	Не нуждается
6	Система информации на объекте (на всех зонах)	
7	Пути движения к объекту (от остановки транспорта)	Не нуждается
8.	<b>Все зоны и участки</b>	

\*- указывается один из вариантов (видов работ): не нуждается; ремонт (текущий, капитальный); индивидуальное решение с ТСР; технические решения невозможны – организация альтернативной формы обслуживания

**Размещение информации на Карте доступности субъекта РФ согласовано:**

 заведующий Литвиненко С.О тел 88474123250  
(подпись, Ф.И.О., должность; координаты для связи уполномоченного представителя объекта)





**АКТ ОБСЛЕДОВАНИЯ  
объекта социальной инфраструктуры  
К ПАСПОРТУ ДОСТУПНОСТИ ОСИ  
№ \_\_\_\_\_**

**Республика Калмыкия, Сарпинский район, с. Садовое**

«10» 11 2017 г.

Наименование территориального образования субъекта РФ

**1. Общие сведения об объекте**

- 1.1. Наименование (вид) объекта: муниципальное казённое дошкольное образовательное учреждение Садовский детский сад.
- 1.2. Адрес объекта: 359410, Республика Калмыкия Сарпинский район, с. Садовое, пер Песчаный 24
- 1.3. Сведения о размещении объекта:  
- отдельно стоящее здание из 2 этажей, 658,54 кв.м  
- наличие прилегающего земельного участка (да, нет); 7,666 тыс кв.метров.
- 1.4. Год постройки двухэтажного здания 1972.; капитальный ремонт проводился в 2013 году.
- 1.5. Дата предстоящих плановых ремонтных работ: *текущего:* 2018 год, *капитального* не планируется
- 1.6. Название организации (учреждения), (полное юридическое наименование – согласно Уставу, краткое наименование) муниципальное казённое дошкольное образовательное учреждение Садовский детский сад, МКДОУ Садовский детский сад.
- 1.7. Юридический адрес организации (учреждения): Россия, 359410, Республика Калмыкия Сарпинский район, с. Садовое, пер Песчаный 24

**2. Характеристика деятельности организации на объекте**

Дополнительная информация: на объекте осуществляется сфера деятельности в области образования, вид услуги, оказываемой на объекте – дошкольное образование, которая оказывается как непосредственно на самом объекте.

**3. Состояние доступности объекта**

**3.1 Путь следования к объекту пассажирским транспортом**

(описать маршрут движения с использованием пассажирского транспорта: автобус, личный транспорт, наличие адаптированного пассажирского транспорта к объекту: нет.)

**3.2 Путь к объекту от ближайшей остановки пассажирского транспорта:**

- 3.2.1 расстояние до объекта от остановки транспорта \_\_\_\_\_ 300 \_\_\_\_\_ м
- 3.2.2 время движения (пошком) \_\_\_\_\_ 10 \_\_\_\_\_ мин
- 3.2.3 наличие выделенного от проезжей части пешеходного пути (да, нет),



3.2.4 Перекрестки: нерегулируемые; регулируемые, со звуковой сигнализацией, таймером; нет

3.2.5 Информация на пути следования к объекту: акустическая, тактильная, визуальная; нет

3.2.6 Перепады высоты на пути: есть, нет (описать) подъемы, мост

Их обустройство для инвалидов на коляске: да, нет (

### 3.3. Организация доступности объекта для инвалидов – форма обслуживания

№№ п/п	Категория инвалидов (вид нарушения)	Вариант организации доступности объекта (формы обслуживания)*
1.	<b>Все категории инвалидов и МГН</b>	
	<i>в том числе инвалиды:</i>	
2	передвигающиеся на креслах-колясках	«А»
3	с нарушениями опорно-двигательного аппарата	«А»
4	с нарушениями зрения	«ДУ»,
5	с нарушениями слуха	«ДУ»,
6	с нарушениями умственного развития	«А»

\* - указывается один из вариантов: «А», «Б», «ДУ», «ВНД»

### 3.4 Состояние доступности основных структурно-функциональных зон

№№ п/п	Основные структурно-функциональные зоны	Состояние доступности, в том числе для основных категорий инвалидов**	Приложение	
			№ на плане	№ фото
1	Территория, прилегающая к зданию (участок)	ДП-В		1
2	Вход (входы) в здание	ДП-В		2
3	Путь (пути) движения внутри здания (в т.ч. пути эвакуации)	ДП-В		3
4	Зона целевого назначения здания (целевого посещения объекта)	ДП-В		4
5	Санитарно-гигиенические помещения	ДП-В		5
6	Система информации и связи (на всех зонах)	ДЧ-И		
7	Пути движения к объекту (от остановки транспорта)	ДЧ-И		

\*\* Указывается: ДП-В - доступно полностью всем; ДП-И (К, О, С, Г, У) – доступно полностью избирательно (указать категории инвалидов); ДЧ-В - доступно частично всем;

**ДЧ-И** (К, О, С, Г, У) – доступно частично избирательно (указать категории инвалидов);  
**ДУ** - доступно условно, **ВНД** - недоступно

**3.5. ИТОГОВОЕ ЗАКЛЮЧЕНИЕ о состоянии доступности ОСИ:** данный объект социальной инфраструктуры доступен полностью всем, доступен частично избирательно

**4. Управленческое решение (проект)**

**4.1. Рекомендации по адаптации основных структурных элементов объекта:**

№ № п/п	Основные структурно-функциональные зоны объекта	Рекомендации по адаптации объекта (вид работы)*
1	Территория, прилегающая к зданию (участок)	не нуждается
2	Вход (входы) в здание	не нуждается
3	Путь (пути) движения внутри здания (в т.ч. пути эвакуации)	не нуждается
4	Зона целевого назначения здания (целевого посещения объекта)	не нуждается
5	Санитарно-гигиенические помещения	не нуждается
6	Система информации на объекте (на всех зонах)	индивидуальное решение с ТСР;
7	Пути движения к объекту (от остановки транспорта)	не нуждается
8.	<b>Все зоны и участки</b>	

\*- указывается один из вариантов (видов работ): не нуждается; ремонт (текущий, капитальный); индивидуальное решение с ТСР; технические решения невозможны – организация альтернативной формы обслуживания

4.2. Период проведения работ до 2020 г \_\_\_\_\_  
в рамках исполнения программы: «Доступная среда» \_\_\_\_\_  
(указывается наименование документа: программы, плана)

4.3. Ожидаемый результат (по состоянию доступности) после выполнения работ по адаптации \_\_\_\_\_ ДЧ-В \_\_\_\_\_  
Оценка результата исполнения программы, плана (по состоянию доступности) \_\_\_\_\_

4.4. Для принятия решения требуется, не требуется (нужное подчеркнуть):

4.4.1. согласование на Комиссии

(наименование Комиссии по координации деятельности в сфере обеспечения доступной среды жизнедеятельности для инвалидов и других МГН)

4.4.2. согласование работ с надзорными органами (в сфере проектирования и строительства, архитектуры, охраны памятников, другое - указать) \_\_\_\_\_

4.4.3. техническая экспертиза;

4.4.4. согласование с вышестоящей организацией (собственником объекта);

4.4.5. согласование с общественными организациями инвалидов;

4.4.6. другое

---

Имеется заключение уполномоченной организации о состоянии доступности объекта  
(*наименование документа и выдавшей его организации, дата*), прилагается

---

4.7. Информация может быть размещена (обновлена) на Карте доступности субъекта РФ

---

(*наименование сайта, портала*)

## 5. Особые отметки

### ВЛОЖЕНИЯ:

результаты обследования:

Территории, прилегающей к объекту	на _____ л.
Входа (входов) в здание	на _____ л.
Путей движения в здании	на _____ л.
Зоны целевого назначения объекта	на _____ л.
Санитарно-гигиенических помещений	на _____ л.
Системы информации (и связи) на объекте	на _____ л.

результаты фотофиксации на объекте \_\_\_\_\_ на \_\_\_\_\_ л.

этажные планы, паспорт БТИ \_\_\_\_\_ на \_\_\_\_\_ л.

другое (в том числе дополнительная информация о путях движения к объекту)

руководитель рабочей группы

Начальник МКУ «Отдел образования администрации Сарпинского РМО РК»

Бойко Галина Алексеевна

(Должность, Ф.И.О.)

(Подпись)

члены рабочей группы:

главный специалист ОСЗН Минсоц РК по Сарпинскому району

Кухина Анна Вячеславовна

(Должность, Ф.И.О.)

(Подпись)

старший специалист отдела экономики, ЖКХ и градостроительства администрации Сарпинского РМО РК

Воробьева Вера Михайловна

(Должность, Ф.И.О.)

(Подпись)

ведущий МКДОУ Садовский детский сад

Литвиненко С.О.

(Должность, Ф.И.О.)

(Подпись)

руководитель ПК МКДОУ Садовский детский сад

Даваева М.П.

(Должность, Ф.И.О.)

(Подпись)

руководитель Управленческое решение согласовано « \_\_\_\_ » \_\_\_\_\_ 20\_\_ г.

протокол № \_\_\_\_\_)

комиссией (название) \_\_\_\_\_

Фото № 1

территория прилегающая к объекту







Фото № 3

Путей движения в здании



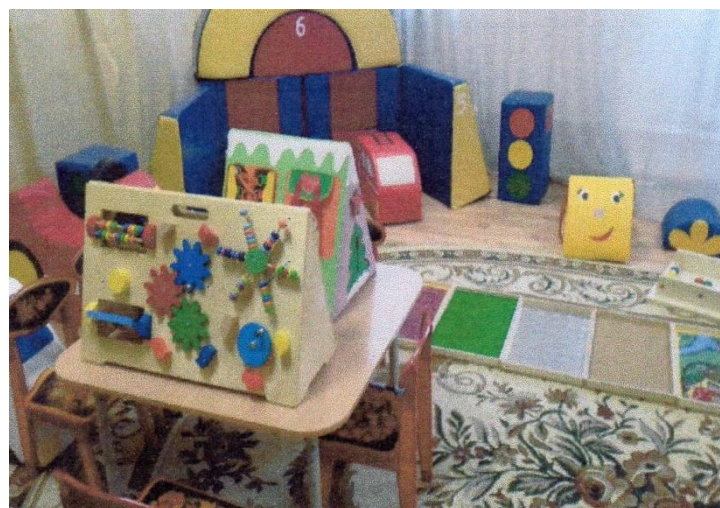


Фото 5

Санитарно-гигиеническое помещение

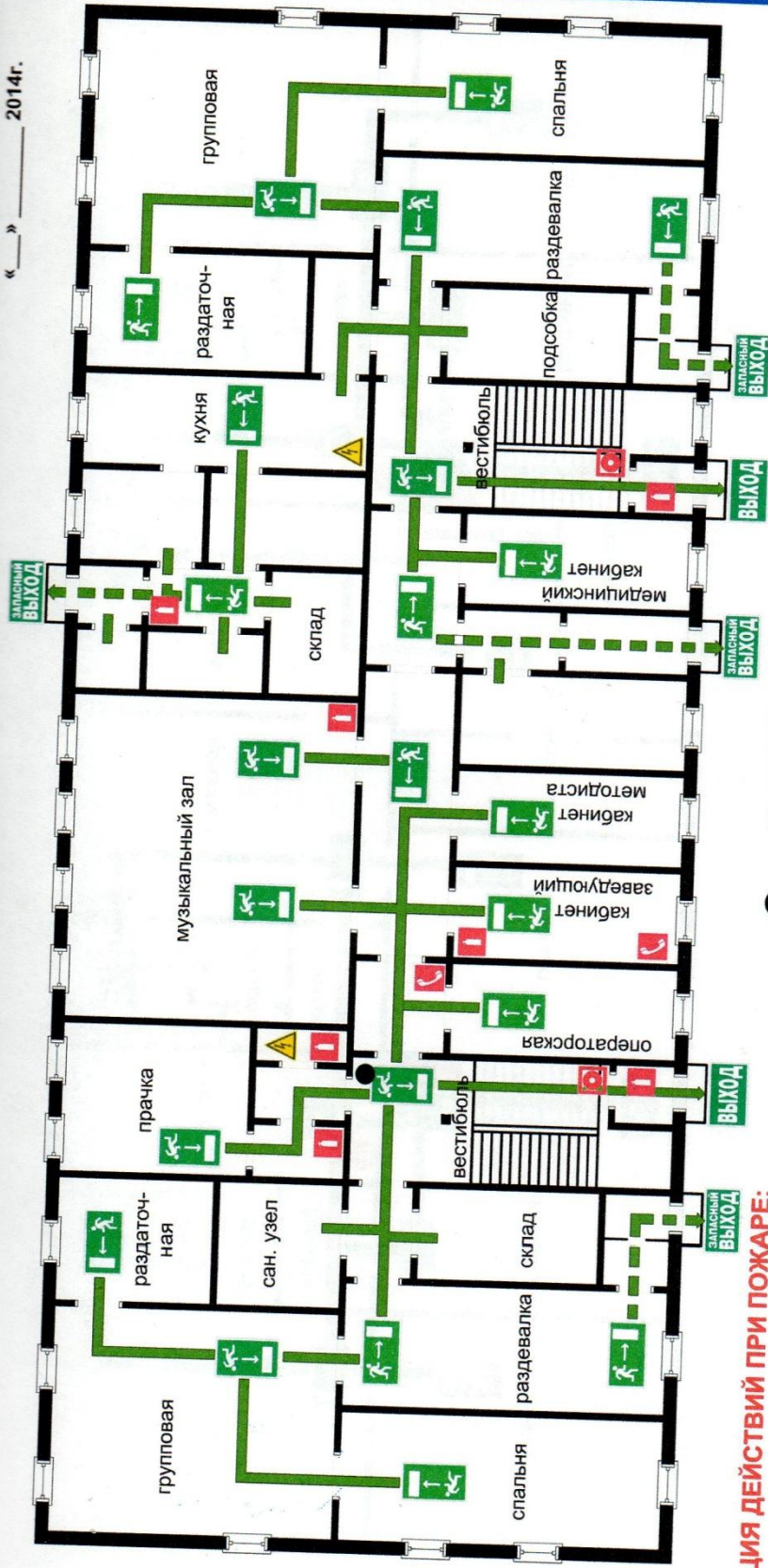


# Образовательного Учреждения Садовский Детский Сад по пер. Песчаный, 24

Содовский детский сад

« » \_\_\_\_\_ 2014г.  
С.О. Литвиненко

## при пожаре звонить 01



### ИНСТРУКЦИЯ ДЕЙСТВИЙ ПРИ ПОЖАРЕ:

1. При обнаружении пожара немедленно сообщите в пожарную охрану по телефону «01», «112 – с мобильного» - адрес объекта; - место возгорания; - свои данные (Ф.И.О.)
2. Организовать эвакуацию людей через свободные выходы и успокоить людей, организованно направить их к выходу
3. Приступить к тушению пожара с использованием огнетушителей на месте предусмотреть отключение электроэнергии
4. Организовать встречу прибывающих пожарных подразделений

● ВЫ НАХОДИТЕСЬ ЗДЕСЬ



▶ НАПРАВЛЕНИЕ ДВИЖЕНИЯ  
К ЭВАКУАЦИОННОМУ  
ВЫХОДУ



КНОПКА ВКЛЮЧЕНИЯ ПОЖАРНОЙ  
СИГНАЛИЗАЦИИ



▶ ПУТЬ К ОСНОВНОМУ  
ЭВАКУАЦИОННОМУ ВЫХОДУ



ЭЛЕКТРОЩИТОВАЯ



ОГНЕТУШИТЕЛЬ



ТЕЛЕФОН

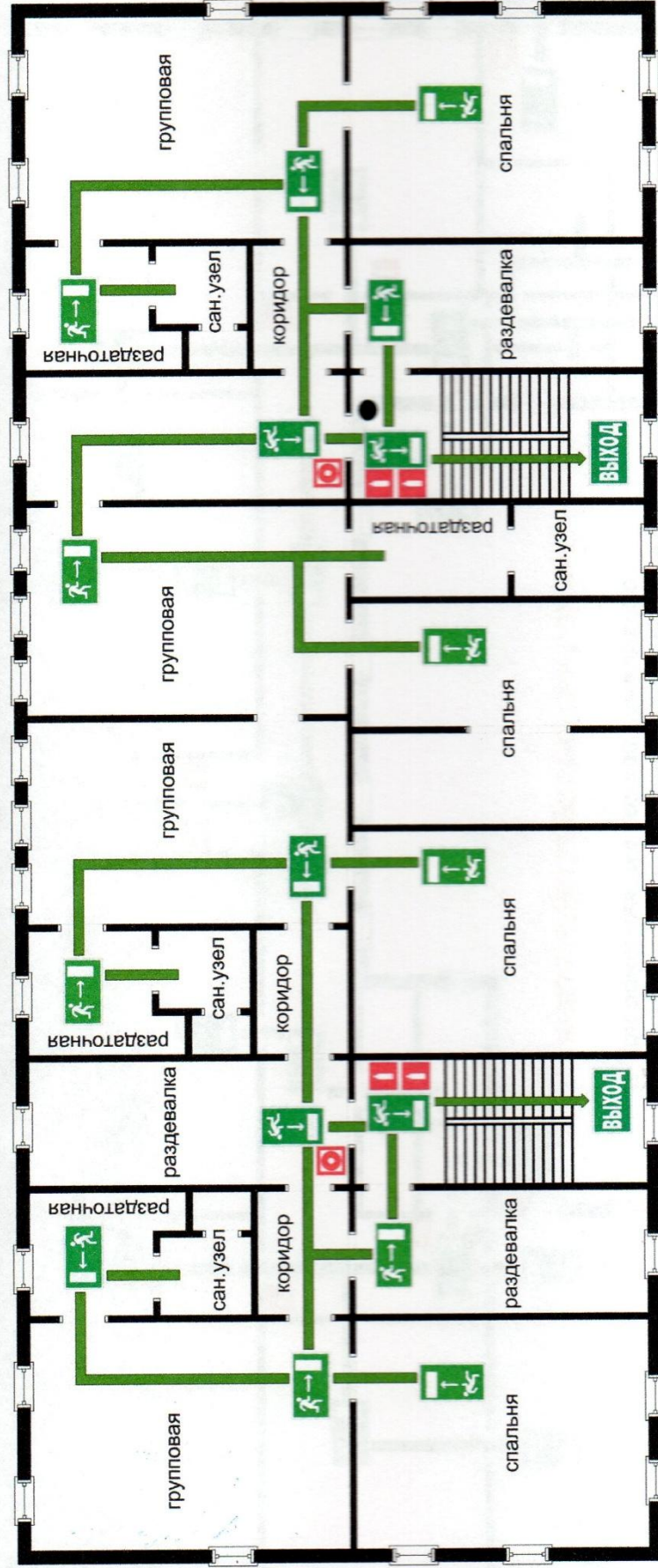


ЭВАКУАЦИОННЫЙ  
ВЫХОД

Образовательного учреждения Садовский детский сад  
по пер. Песчаный, 24

С.О. Литвиненко  
«\_\_\_» \_\_\_\_\_ 2014г.

# при ожаре ЭВОАКУИРОВАТЬ 01



## ИНСТРУКЦИЯ ДЕЙСТВИЙ ПРИ ПОЖАРЕ:

при обнаружении пожара немедленно сообщите в пожарную службу по телефону «01», «112 – с мобильного» адрес объекта; - место возгорания; - свои данные (Ф.И.О.) организовать эвакуацию людей через свободные выходы и направлять людей, организованно направить их к выходу

## ВЫ НАХОДИТЕСЬ ЗДЕСЬ



НАПРАВЛЕНИЕ ДВИЖЕНИЯ  
К ЭВАКУАЦИОННОМУ  
ВЫХОДУ

КНОПКА ВКЛЮЧЕНИЯ ПОЖАРНОЙ  
СИГНАЛИЗАЦИИ



ЭЛЕКТРОЩИТОВАЯ

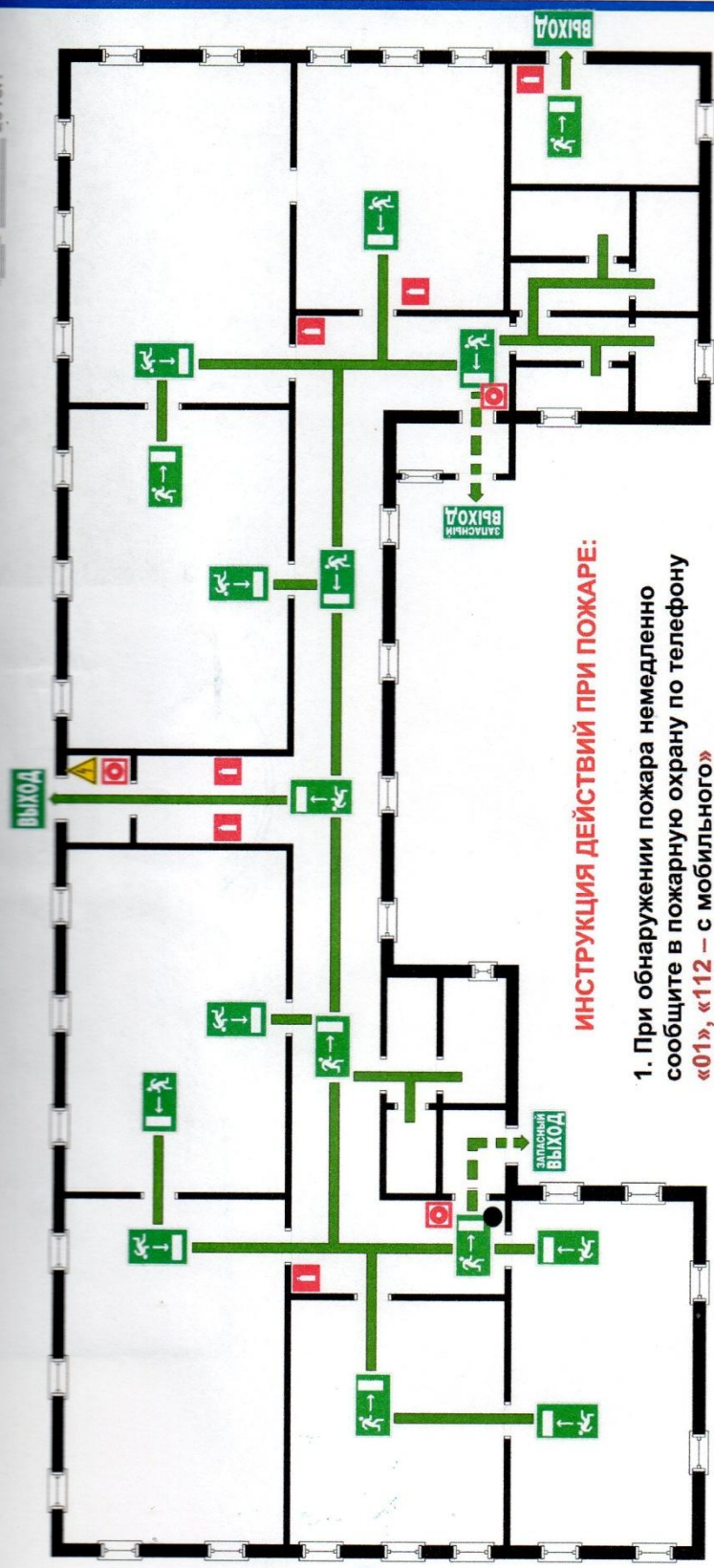


ОГНЕТУШИТЕЛЬ







ТЕЛЕФОН







# при пожаре звонить 01



## ИНСТРУКЦИЯ ДЕЙСТВИЙ ПРИ ПОЖАРЕ:

1. При обнаружении пожара немедленно сообщите в пожарную охрану по телефону «01», «112 – с мобильного»  
 - адрес объекта; - место возгорания;  
 - свои данные (Ф.И.О.)
2. Организовать эвакуацию людей через свободные выходы (успокоить людей, организованно направить их к выходу)
3. Приступить к тушению пожара с использованием огнетушителей (на месте предусмотреть отключение электроэнергии)
4. Организовать встречу прибывающих пожарных подразделений (сообщить им место возгорания, есть ли угроза людям)

-  НАПРАВЛЕНИЕ ДВИЖЕНИЯ К ЭВАКУАЦИОННОМУ ВЫХОДУ
-  КНОПКА ВКЛЮЧЕНИЯ ПОЖАРНОЙ СИГНАЛИЗАЦИИ
-  ПУТЬ К ОСНОВНОМУ ЭВАКУАЦИОННОМУ ВЫХОДУ
-  ПУТЬ К ЗАПАСНОМУ ЭВАКУАЦИОННОМУ ВЫХОДУ

-  ВЫ НАХОДИТЕСЬ ЗДЕСЬ
-  ЭЛЕКТРОЩИТОВАЯ
-  ОГнетушитель
-  ТЕЛЕФОН
-  ЭВАКУАЦИОННЫЙ ВЫХОД
-  ЭВАКУАЦИОННЫЙ ВЫХОД

СЛОВЕНСКИ ИДЕЈСКИ САД  
ЗАВЕДУЈУЌИЈА ИДИО  
"Заведување"

С.О. ЛИТВИНЕНКО

Прошито и пронумеровано



Заведујуќи ИДИОУ Садовски детски сад  
С.О. Литвиненко

лист  
20/17  
тода